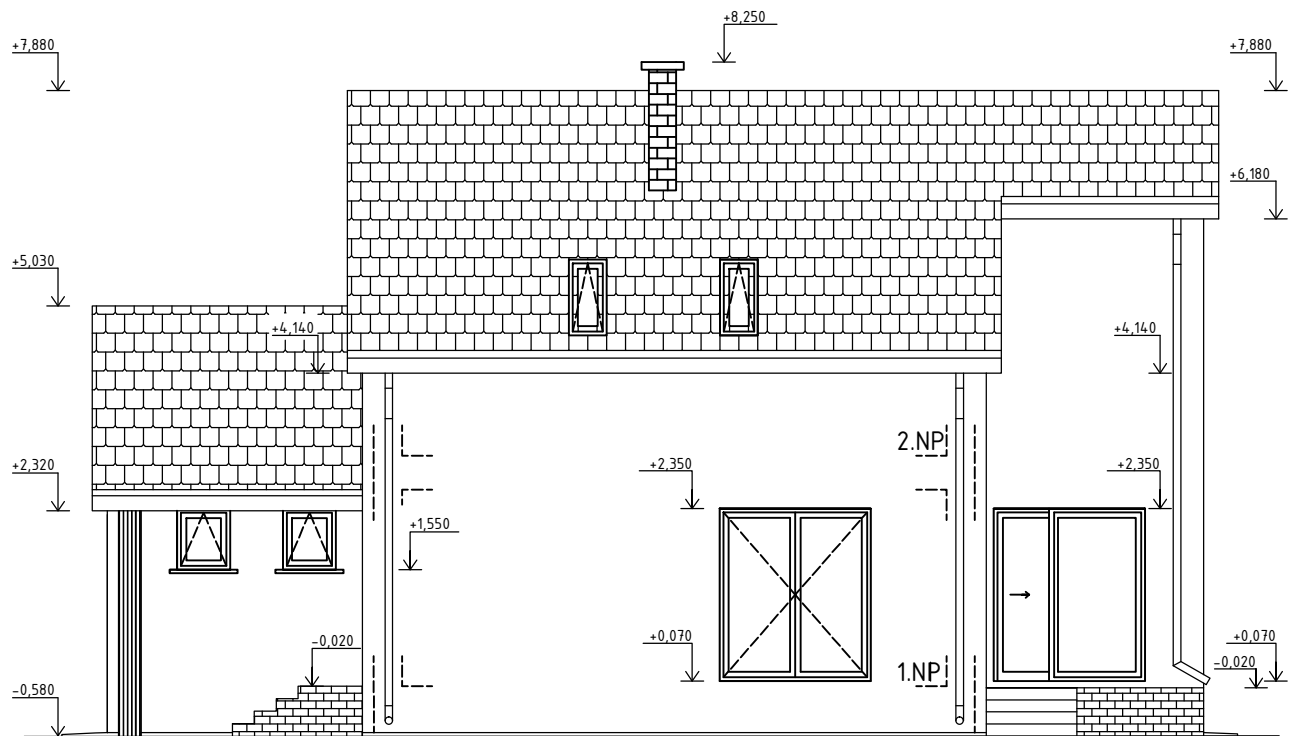



POHLAD BOČNÝ- JUŽNÝ



0,000 = 150,66 m n.m., B.p.v.

DRUH PRÁCE	BAKALÁRSKÁ PRÁCA		 VYSOKÉ UČENÍ TECHNICKÉ V BRNĚ FAKULTA STAVEBNÍ ÚSTAV POZEMNÍHO STAVITELSTVÍ	
VYPRACOVAL	KRISTÍNA MOŠÁTOVÁ			
KONTROLOVAL	Ing. LUKÁŠ DANĚK, Ph.D.			
STAVEBNÍK	KRISTÍNA MOŠÁTOVÁ, BELINCE 115, 956 12 PRESEKANY			
MÍSTO STAVBY	BELINCE, kat. ú. BELINCE, parc. č. 248/19			
NÁZEV STAVBY	RODINNÝ DOM S PREVÁZKOU			
			FORMÁT	1x44
STAVEBNÍ OBJEKT	SO 03 RODINNÝ DOM S PREVÁZKOU		DATUM	05/2015
ČÁST	PŘÍPRAVNÉ A STUDIJNÍ PRÁCE		STUPĚŇ PD	DPS
OBSAH:	POHLAD JUŽNÝ		MĚŘÍTKO	Č. VÝKRESU
			1:100	06